

НОВОСЕЛЬЦЕВСКОЕ СЕЛЬСКОЕ ПОСЕЛЕНИЕ

Г Е Н Е Р А Л Ы Н Ы Й П Л А Н

Карта ограничений и территорий, подверженных риску возникновения чрезвычайных ситуаций природного и техногенного характера

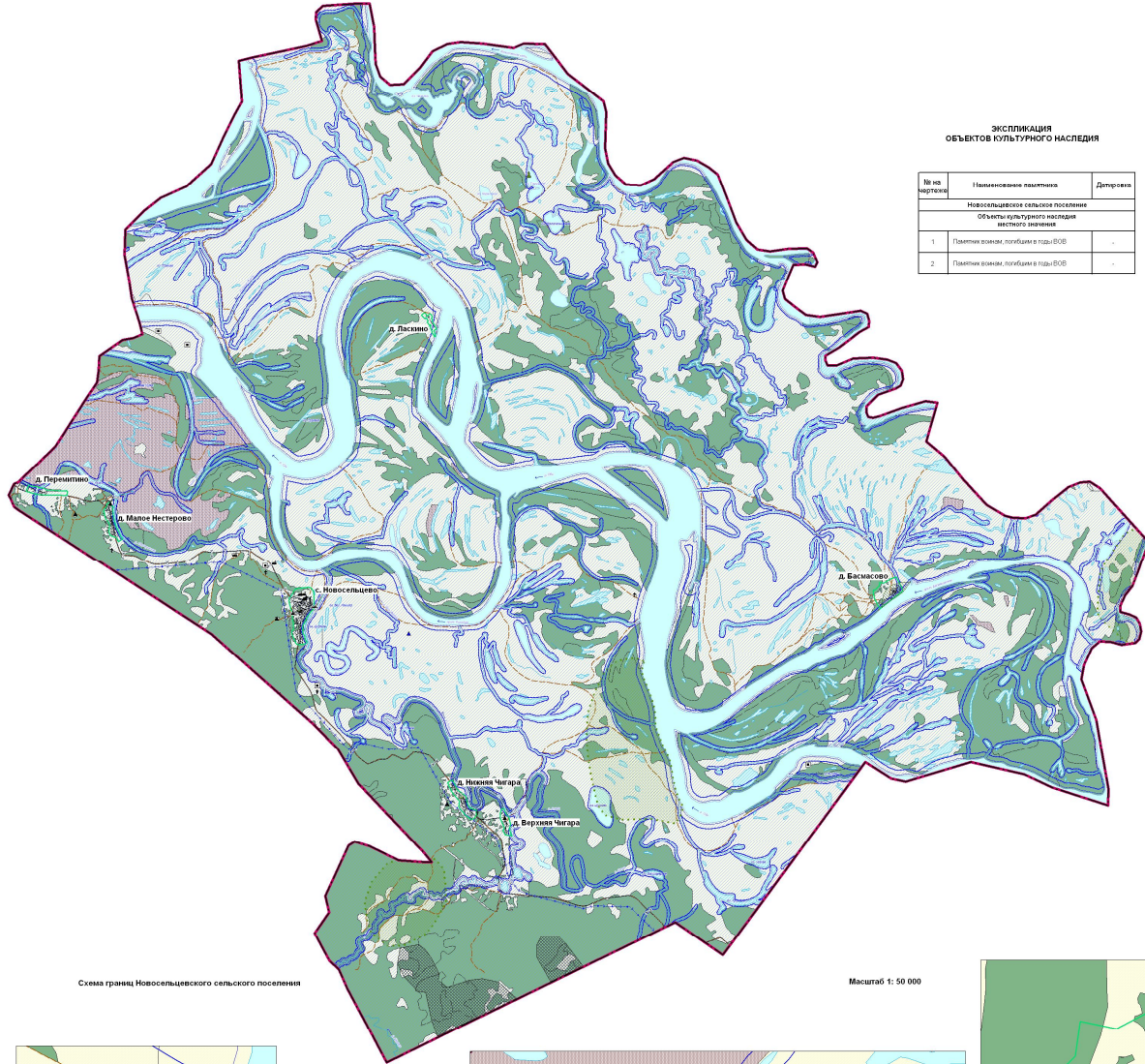
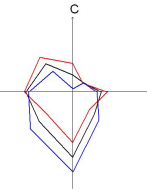
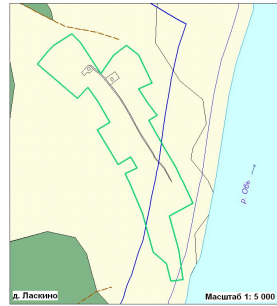


Схема границ Новосельцевского сельского поселения

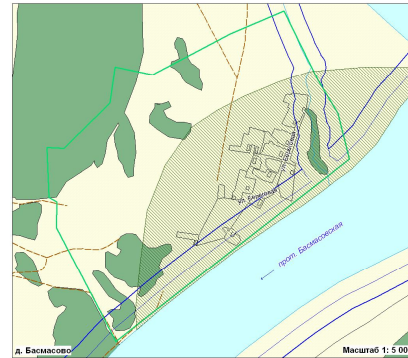
Масштаб 1: 50 000



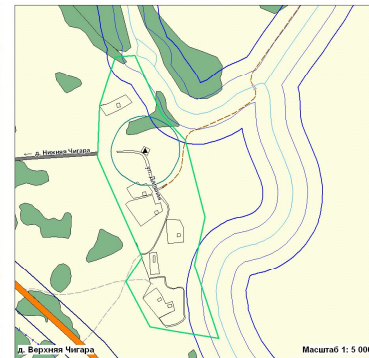
Д. Ласкино Масштаб 1: 5 000



Д. Перемино Д. Малое Несторово Масштаб 1: 5 000



Д. Басмалово Масштаб 1: 5 000



Д. Верхняя Чигара Масштаб 1: 5 000

**ЭКСПЛИКАЦИЯ
ОБЪЕКТОВ КУЛЬТУРНОГО НАСЛЕДИЯ**

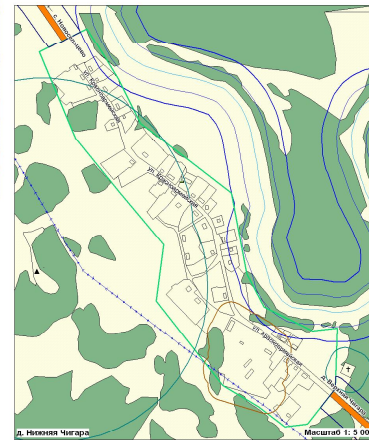
№ по порядку	Наименование памятника	Датировка
Объекты культурного наследия местного значения		
1	Памятник оврагам, погибшим в годы ВОВ	-
2	Памятник оврагам, погибшим в годы ВОВ	-



с. Новосельцево Масштаб 1: 5 000



Д. Малое Несторово Масштаб 1: 5 000



Д. Нижняя Чигара Масштаб 1: 5 000

УСЛОВНЫЕ ОБОЗНАЧЕНИЯ

- Границы**
 - Сельского поселения
 - Населенного пункта
- Здания**
 - Здания
- Зоны с особыми условиями использования территории**
 - Водозащитные зоны
 - Лесобронные защитные полосы
 - Санитарно-защитные зоны промышленных предприятий и коммунально-складских объектов
 - Санитарно-защитные зоны объектов специального назначения
 - Санитарно-защитные зоны транспортной инфраструктуры
- Территории благоприятные для строительства**
 - Территории благоприятные для строительства
- Территории ограниченно-благоприятные для строительства**
 - Зоны затопления 1% паводком
- Территории неблагоприятные для строительства**
 - Заболоченные территории
 - Зоны подтопления
- Объекты культурного наследия**
 - Памятники культуры, истории, археологии
 - Номер по экспозиции
- Полезные ископаемые**
 - Тыф
 - Групп строительный
- Ущелья**
 - Водные объекты
 - Леса и кустарники
- Объекты воздействия на среду обитания и здоровье человека**
 - Основные промышленные предприятия
 - Объекты сельскохозяйственного производства
 - Котельные
 - Кладбища
 - Участки химостроения ТЭО
 - Свалки мусора
- Объекты инженерной и транспортной инфраструктуры**
 - Автомобильные дороги регионального значения
 - Автомобильные дороги местного значения
 - Грунтовые дороги
 - Полосы отчуждения
 - Земли
 - ЛОП
 - Мосты
 - Водопропускные каналы
 - АТС
 - Принципы трассы

2010/2011		2010/2011	
Генеральный план		Генеральный план	
Плановый период		Плановый период	
Область		Область	
Муниципальный район		Муниципальный район	
Сельское поселение		Сельское поселение	
Новосельцевское сельское поселение		Новосельцевское сельское поселение	
Д. Перемино		Д. Перемино	
Д. Малое Несторово		Д. Малое Несторово	
Д. Новосельцево		Д. Новосельцево	
Д. Басмалово		Д. Басмалово	
Д. Верхняя Чигара		Д. Верхняя Чигара	
Д. Нижняя Чигара		Д. Нижняя Чигара	
Д. Ласкино		Д. Ласкино	
№ документа	Дата	№ документа	Дата
1	2010	1	2010
2	2010	2	2010
3	2010	3	2010
4	2010	4	2010
5	2010	5	2010
6	2010	6	2010
7	2010	7	2010
8	2010	8	2010
9	2010	9	2010
10	2010	10	2010
11	2010	11	2010
12	2010	12	2010
13	2010	13	2010
14	2010	14	2010
15	2010	15	2010
16	2010	16	2010
17	2010	17	2010
18	2010	18	2010
19	2010	19	2010
20	2010	20	2010
21	2010	21	2010
22	2010	22	2010
23	2010	23	2010
24	2010	24	2010
25	2010	25	2010
26	2010	26	2010
27	2010	27	2010
28	2010	28	2010
29	2010	29	2010
30	2010	30	2010
31	2010	31	2010
32	2010	32	2010
33	2010	33	2010
34	2010	34	2010
35	2010	35	2010
36	2010	36	2010
37	2010	37	2010
38	2010	38	2010
39	2010	39	2010
40	2010	40	2010
41	2010	41	2010
42	2010	42	2010
43	2010	43	2010
44	2010	44	2010
45	2010	45	2010
46	2010	46	2010
47	2010	47	2010
48	2010	48	2010
49	2010	49	2010
50	2010	50	2010
51	2010	51	2010
52	2010	52	2010
53	2010	53	2010
54	2010	54	2010
55	2010	55	2010
56	2010	56	2010
57	2010	57	2010
58	2010	58	2010
59	2010	59	2010
60	2010	60	2010
61	2010	61	2010
62	2010	62	2010
63	2010	63	2010
64	2010	64	2010
65	2010	65	2010
66	2010	66	2010
67	2010	67	2010
68	2010	68	2010
69	2010	69	2010
70	2010	70	2010
71	2010	71	2010
72	2010	72	2010
73	2010	73	2010
74	2010	74	2010
75	2010	75	2010
76	2010	76	2010
77	2010	77	2010
78	2010	78	2010
79	2010	79	2010
80	2010	80	2010
81	2010	81	2010
82	2010	82	2010
83	2010	83	2010
84	2010	84	2010
85	2010	85	2010
86	2010	86	2010
87	2010	87	2010
88	2010	88	2010
89	2010	89	2010
90	2010	90	2010
91	2010	91	2010
92	2010	92	2010
93	2010	93	2010
94	2010	94	2010
95	2010	95	2010
96	2010	96	2010
97	2010	97	2010
98	2010	98	2010
99	2010	99	2010
100	2010	100	2010